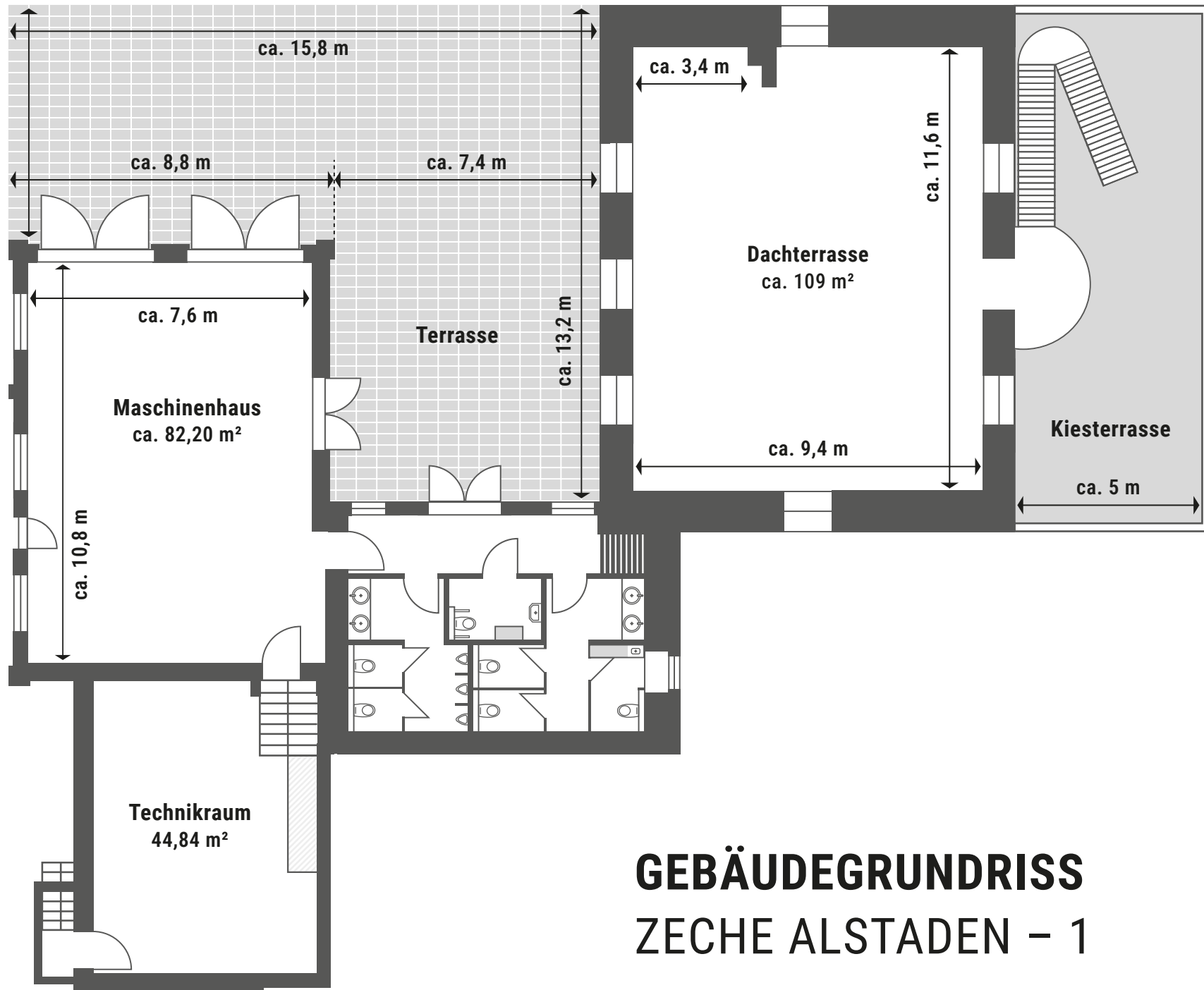


GEBÄUDEGRUNDRISS

ZECHE ALSTADEN - 0



GEBÄUDEGRUNDRISS
ZECHE ALSTADEN - 1

EINGANG

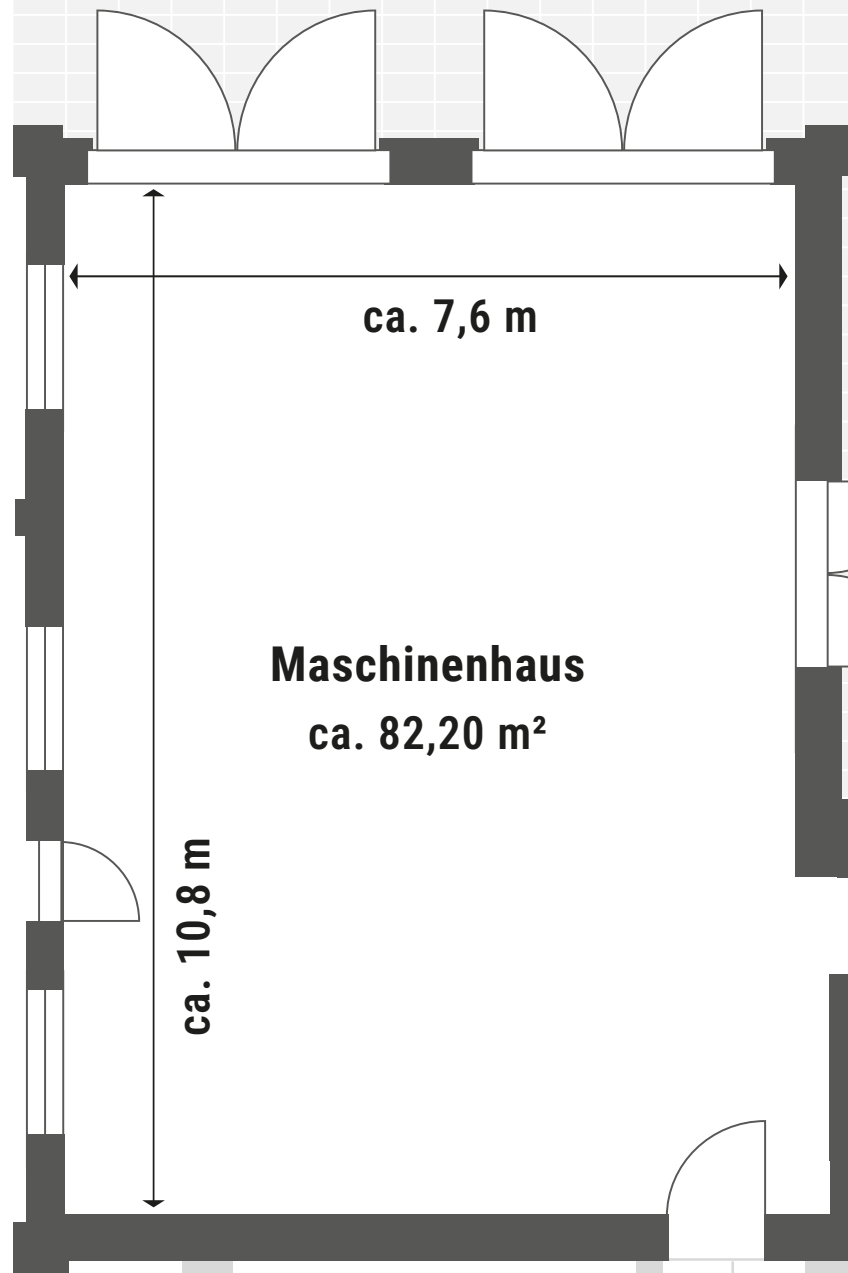
ca. 180 m
Fußweg vom
Parkplatz bis
zum Eingang

GELÄNDE DER ZECHER ALSTADEN



GEBÄUDEGRUNDRISS MASCHINENHAUS

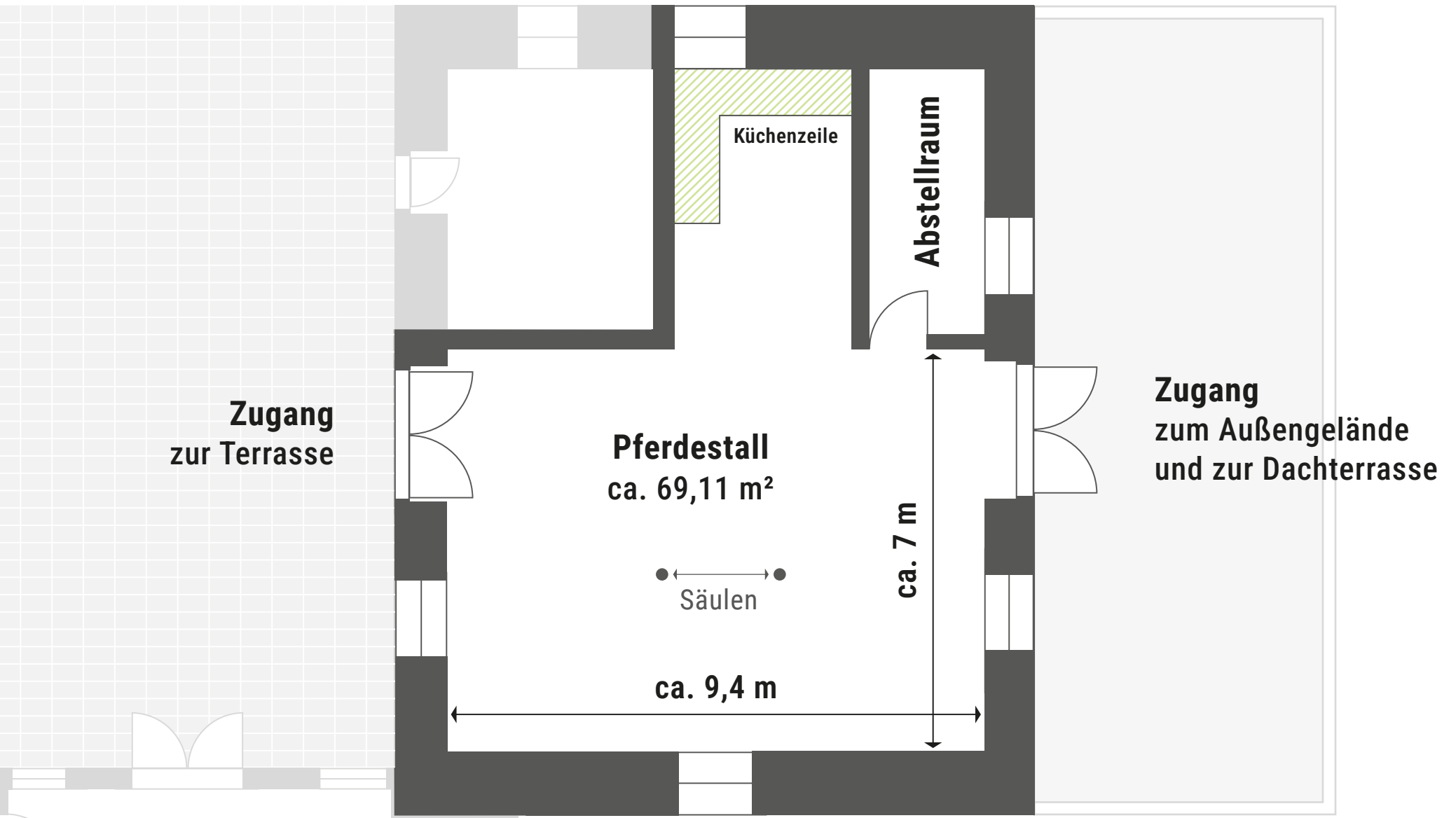
Zugang
zum Außengelände



Zugang
zur Terrasse

Zugang
zum Sanitärbereich

Zugang
zum Technikraum



GEBÄUDEGRUNDRISS PFERDESTALL



Dachterrasse
ca. 109 m²

Zugang
zum Außengelände

GEBÄUDEGRUNDRISS DACHTERRASSE

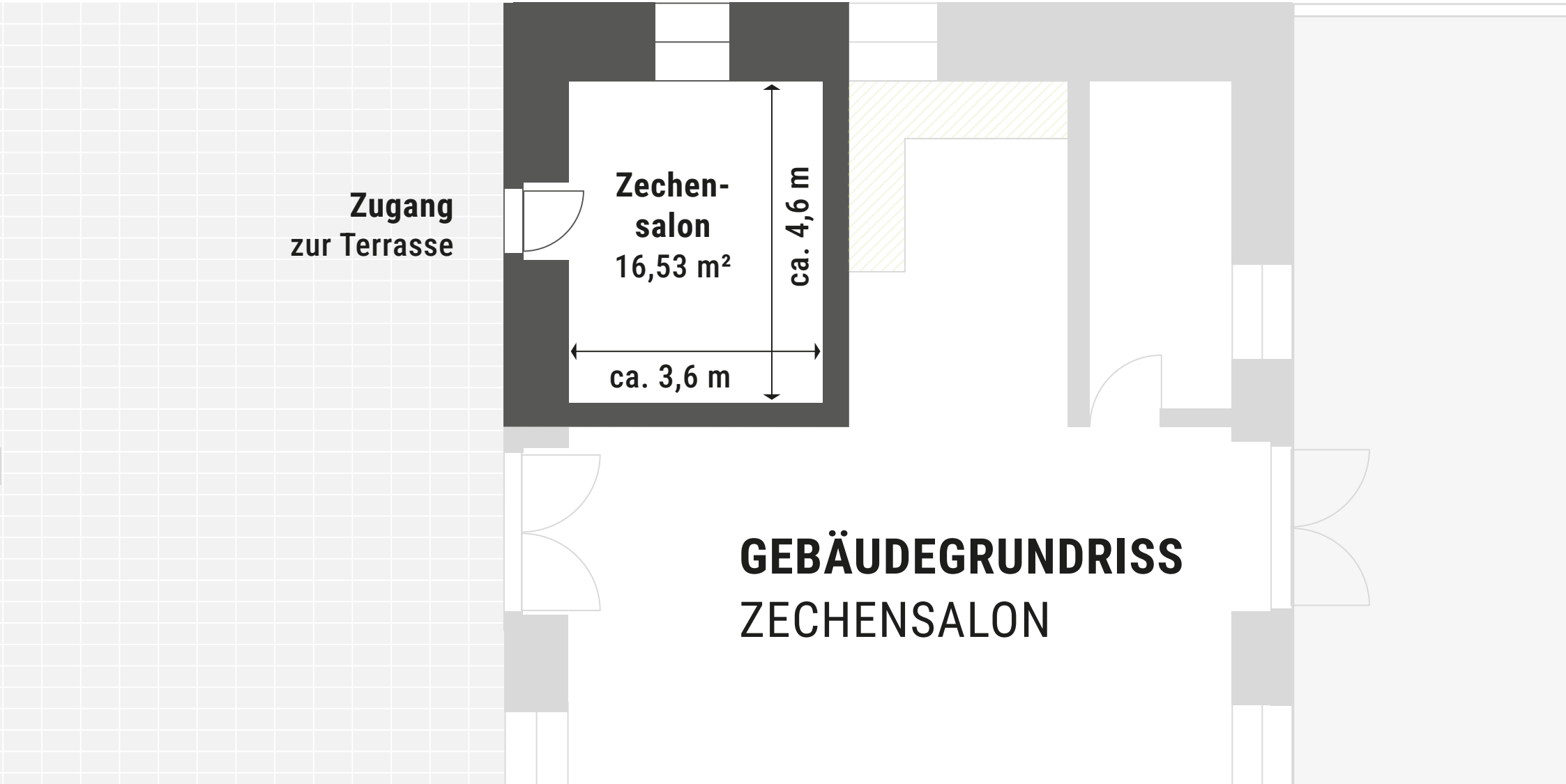
Zugang
zur Terrasse

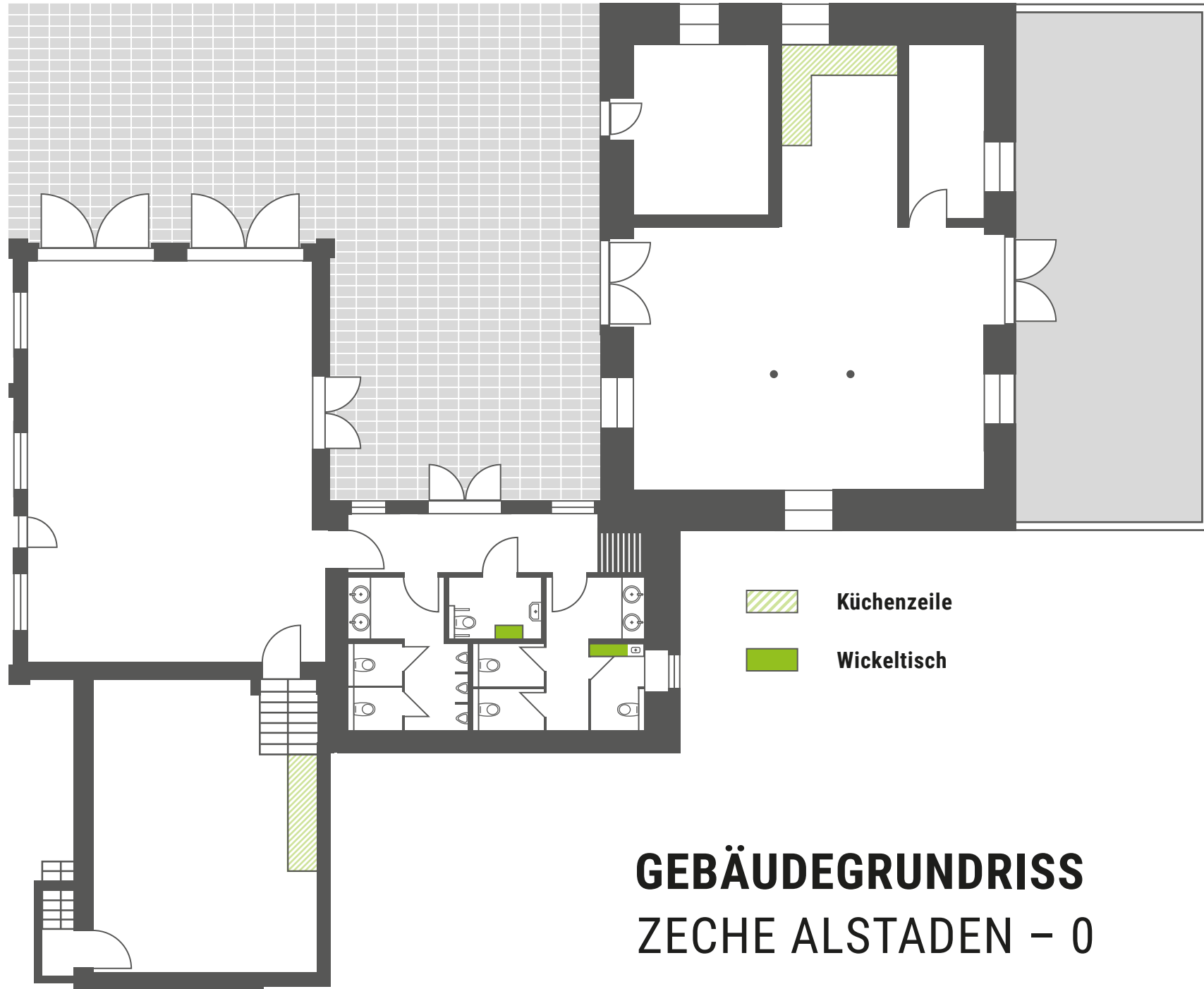
Zechen-
salon
16,53 m²

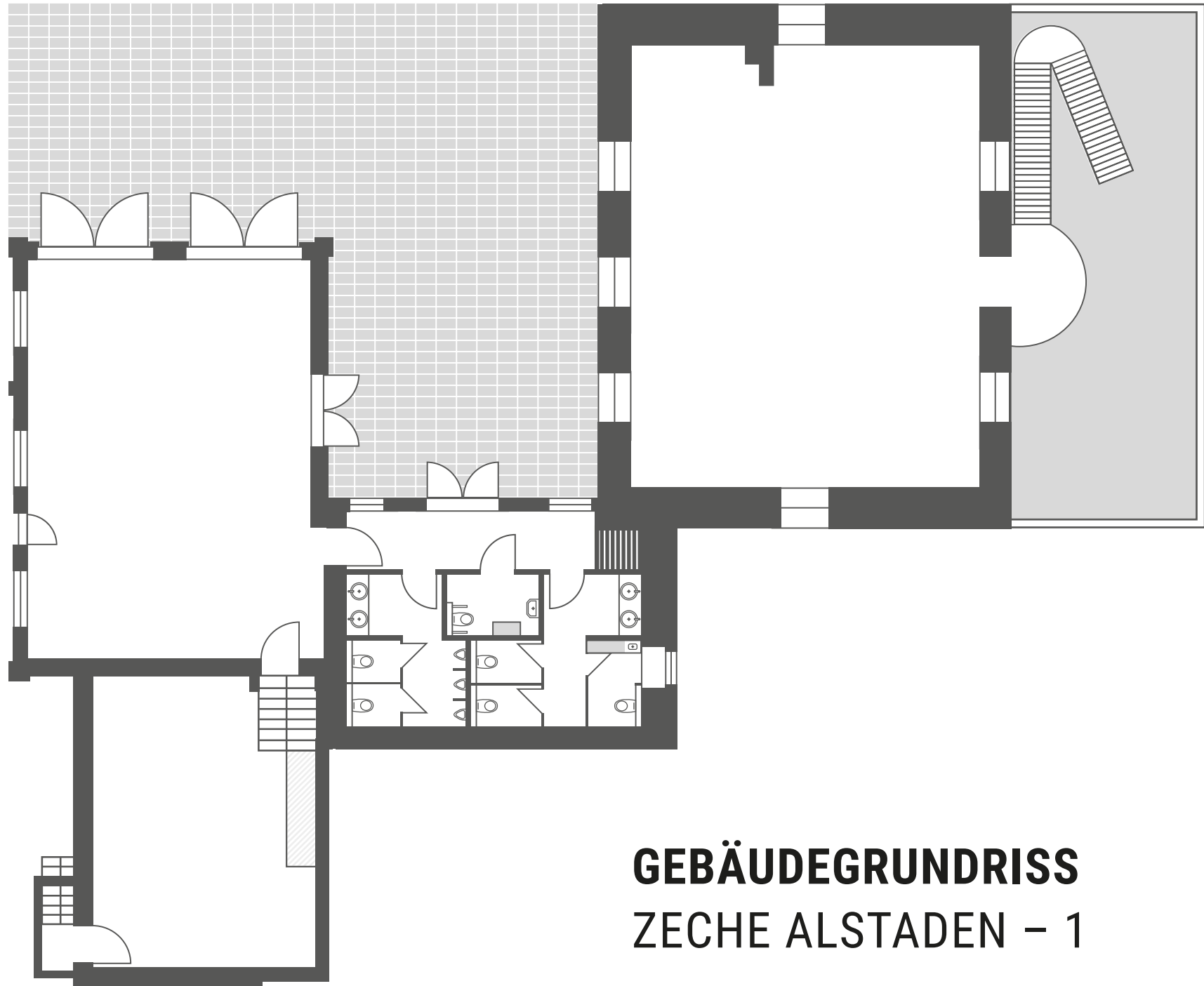
ca. 4,6 m

ca. 3,6 m

GEBÄUDEGRUNDRISS
ZECHENSALON







GEBÄUDEGRUNDRISS
ZECHE ALSTADEN - 1